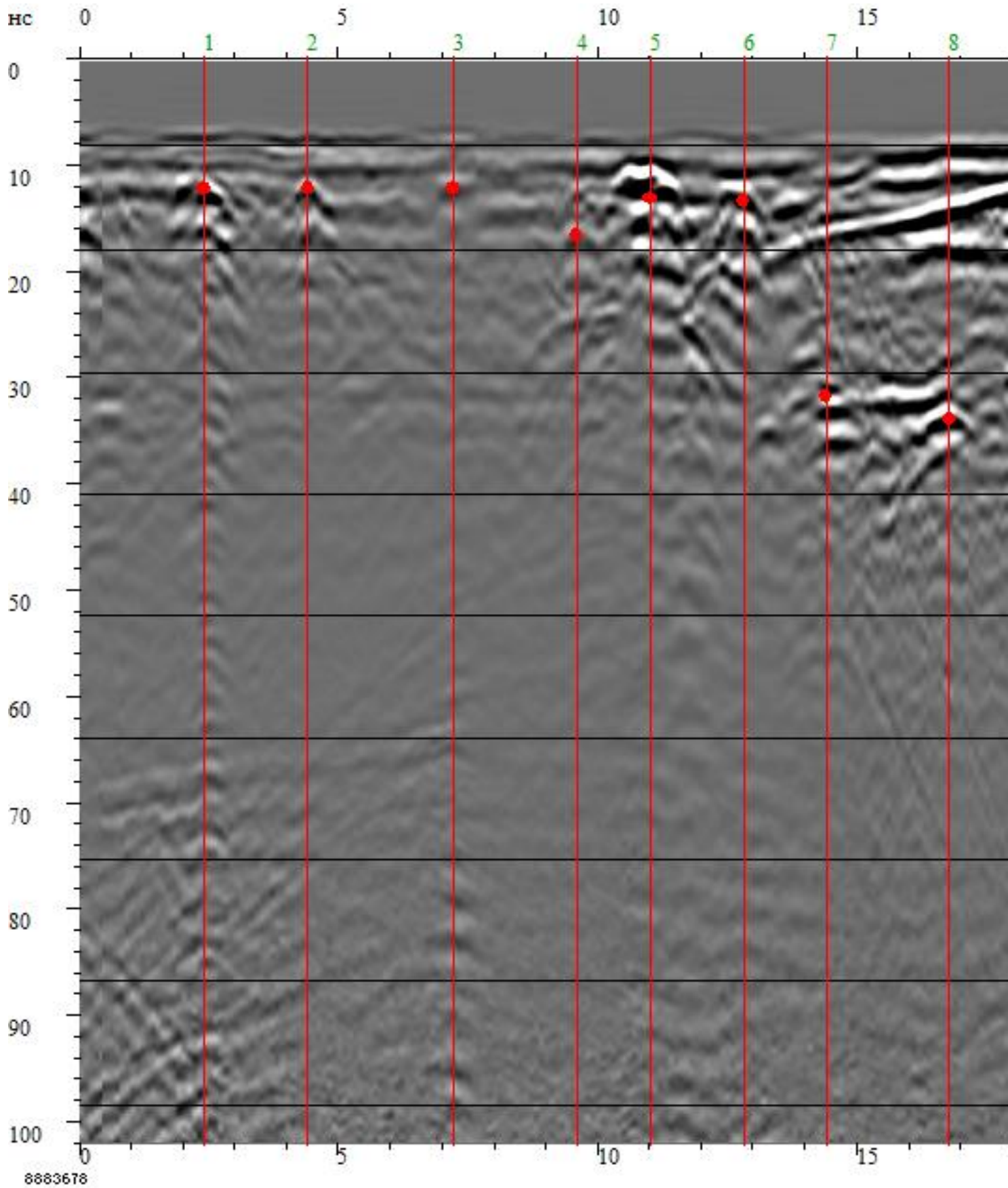


Горизонтально направленное бурение (ГНБ) является новейшей технологией, выгодно отличающейся от классической прокладки коммуникаций тем, что её воздействие на окружающую среду минимально, оно используется для строительства новых инженерных сетей и ремонта изношенных коммуникаций. Эта технология не имеет аналогов и не заменима в случаях, когда необходимо прокладывать инженерные сети под действующими транспортными магистралями, реками и другими преградами, где открытый способ прокладки сетей крайне затруднён или вовсе невозможен. Но буровые установки не могут действовать «в слепую», так как крупных в городах под поверхностью асфальта и газонов находится огромное количество коммуникаций, схемы расположения многих из которых утеряны либо неточны. Поэтому перед тем как начинать бурение, надо в обязательном порядке уточнять истинное местоположение этих коммуникаций, и удостовериться в отсутствии археологически ценных объектов, особенно если работа ведётся в исторической части города.

В связи с этим для экономичного использования технологии горизонтально направленного бурения решающее значение имеет предварительное детальное изучение грунта. Георадарное обследование позволяет провести послойное вертикальное или горизонтальное изучение грунтов на предмет выявления таких преград, как трубопроводы, кабельные трассы, фундаменты, шахты и т. д. Использование георадара при горизонтально направленном бурении позволяет выбрать правильное направление движения бура.

Георадар позволяет вести прокладку инженерных коммуникаций под дном водоемов и под сооружениями ниже их фундамента. Благодаря георадару возможна сложнейшая прокладка коммуникаций над, под или между другими трубопроводами и кабелями без вскрытия пересекаемых сетей, бурение из колодца в колодец. Также возможно применение георадара для контроля качества после выполнения работ по прокладке коммуникаций, проверки скрытых работ и т.д.

Вы можете проконсультироваться со специалистом, а также заказать георадарное обследование интересующей Вас территории в компании «Георадар-сервис», позвонив по телефону +7 (495) 998 07 05, или отправив заявку на почту info@georadar-service.com



8883678

Формулы расчета глубины залегания по профилю. Красными линиями отмечены выявленные